



Применение

- Погружные канализационные насосы серии LSW подходят для зданий, больниц, жилых кварталов, коммунального хозяйства, дорожного движения и строительства, заводской канализации, очистки сточных вод и других случаев. Они используются для отвода сточных вод, дождевой воды и сточных вод, содержащих твердые частицы.

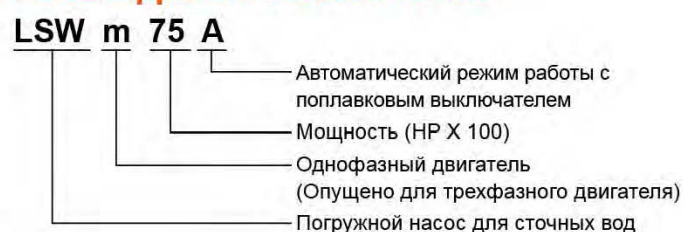
Насос

- Корпус из нержавеющей стали
- Чугунный корпус насоса со специальной антикоррозийной обработкой
- Фиксированный кабель уникальной конструкции
- Вал из AISI 304
- Максимальная температура перекачиваемой жидкости: 40°C
- Максимальная глубина погружения: 5м

Электродвигатель

- Электродвигатель с медной обмоткой
- Встроенная термозащита, для однофазной версии
- Класс изоляции: F
- Класс защиты: IPX8

Расшифровка обозначений

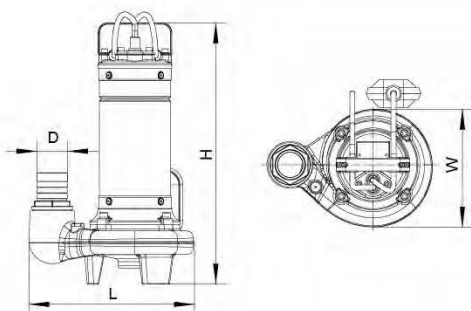


Технические параметры

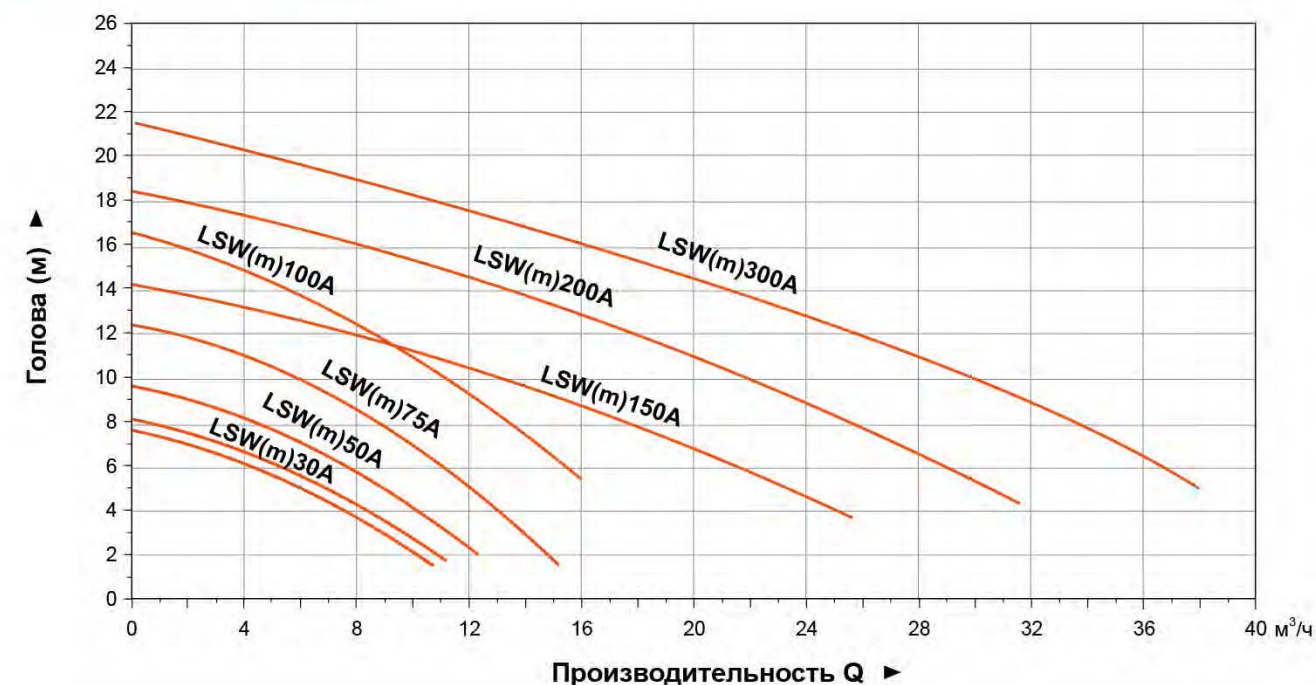
Модель	Мощность		Напряжение / частота В / Гц	Номинальный поток м³/ч	Номинальный напор м	Мак. трафик м³/ч	Мак. голова м	Максимальный диаметр частиц мм
	кВт	Л.с.						
LSWm25(A)	0.18	0.25	180-220/50	6	5	11	8	20
LSWm30(A)	0.25	0.37	180-220/50	8	5	12	9	20
LSWm50(A)	0.37	0.5	180-220/50	8	6	13	11	20
LSWm75(A)	0.55	0.75	180-220/50	10	8	16	13.5	20
LSWm100(A)	0.75	1.0	180-220/50	10	11	19	17	20
LSWm150(A)	1.1	1.5	180-220/50	15	10	26	13.5	25
LSWm200(A)	1.5	2.0	180-220/50	18	12	32	19	25
LSWm300(A)	2.2	3	180-220/50	20	15	34.5	23	25

Размерный чертёж

Модель	D (мм)	L (мм)	W (мм)	H (мм)
LSWm25(A)	G1.5/40	221	158	362
LSWm30(A)	G1.5/40	221	158	362
LSWm50(A)	G1.5/40	221	158	372
LSWm75(A)	G2/50	260	185	410
LSWm100(A)	G2/50	260	185	410
LSWm150(A)	G2/50	269	186	450
LSWm200(A)	G2/50	269	186	470
LSWm300(A)	G2/50	269	186	470

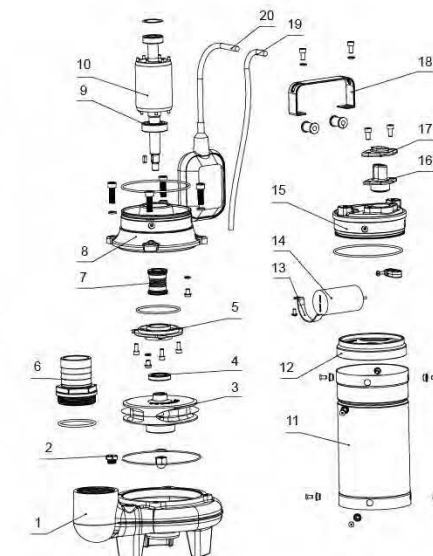


Характеристики насосов



Используемые материалы

№.	Части	Материал	№.	Части	Материал
1	Корпус насоса	HT 200	11	Статор	
2	Значение выхлопных газов	HP59-1	12	Верхняя крышка	ADC 12
3	Колесо рабочее	HT 200	13	Зажим конденсатора	Q235
4	Масляное уплотнение		14	Конденсатор	
5	Крышка масляной камеры	HT 200	15	Верхняя крышка	HT 200
6	Соединитель	ABS	16	Оболочка Кабеля	Неопреновая
7	Уплотнение механическое	SiC/Carbon +Графит/Керамика	17	Крышка кабеля	AISI 304
8	Масляная камера	HT 200	18	Ручка	AISI 304
9	Подшипник		19	Кабельная линия	
10	Ротор	45# + AISI 304	20	Поплавковый выключатель	



Упаковочная информация

Модель	Вес брутто (кг)	Длина (мм)	Ширина (мм)	Высота (мм)	Количество (шт/20 TEU)
LSWm25(A)	10.25	235	230	425	1218
LSWm30(A)	10.45	235	230	425	1218
LSWm50(A)	10.8	235	230	425	1218
LSWm75(A)	14.5	310	230	475	826
LSWm100(A)	14.5	310	230	475	826
LSWm150(A)	18.6	315	230	515	750
LSWm200(A)	20.45	315	230	535	722
LSWm300(A)	22.3	315	230	555	696





Применение

- Погружные канализационные насосы серии LSW подходят для зданий, больниц, жилых кварталов, коммунального хозяйства, дорожного движения и строительства, заводской канализации, очистки сточных вод и других случаев. Они используются для отвода сточных вод, дождевой воды и сточных вод, содержащих твердые частицы.

Насос

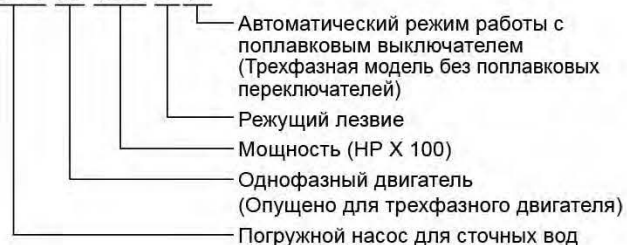
- Корпус из нержавеющей стали
- Чугунный корпус насоса со специальной антикоррозийной обработкой
- Фиксированный кабель уникальной конструкции
- Вал из AISI 304
- Максимальная температура перекачиваемой жидкости: 40°C
- Максимальная глубина погружения: 5м

Электродвигатель

- Электродвигатель с медной обмоткой
- Встроенная термозащита, для однофазной версии
- Класс изоляции: F
- Класс защиты: IPX8

Расшифровка обозначений

LSW m 150 C A

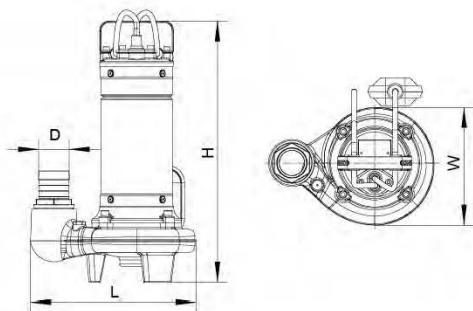


Технические параметры

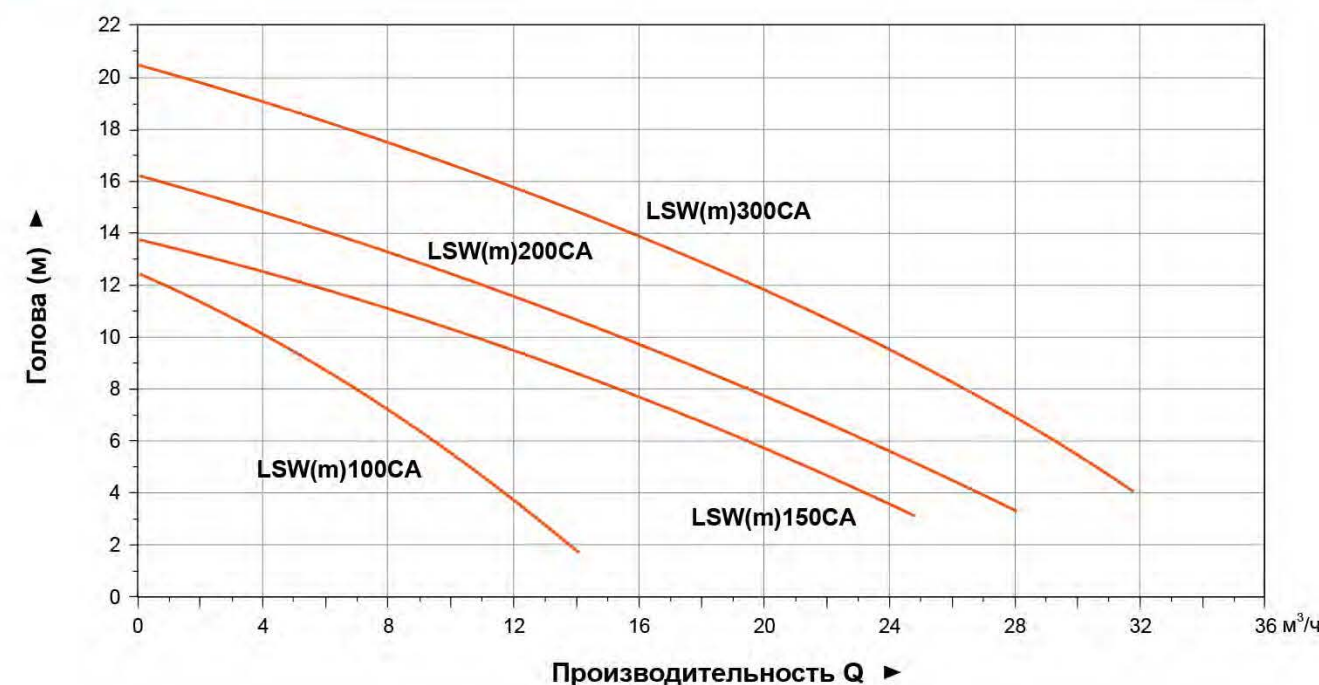
Модель	Мощность		Напряжение / частота В / Гц	Номинальный поток м³/ч	Номинальный напор м	Мак. трафик м³/ч	Мак. голова м
	кВт	Л.с.					
LSWm100CA	0.75	1.0	180-220/50	8	7.5	15	12.5
LSWm150CA	1.1	1.5	180-220/50	15	8	24.5	12.5
LSWm200CA	1.5	2.0	180-220/50	16	11	28	15.5
LSWm300CA	2.2	3.0	180-220/50	19	12.5	32	21.5

Размерный чертеж

Модель	D (мм)	L (мм)	W (мм)	H (мм)
LSWm100CA	G2/50	260	185	403
LSWm150CA	G2/50	269	186	446
LSWm200CA	G2/50	269	186	460
LSWm300CA	G2/50	269	186	480



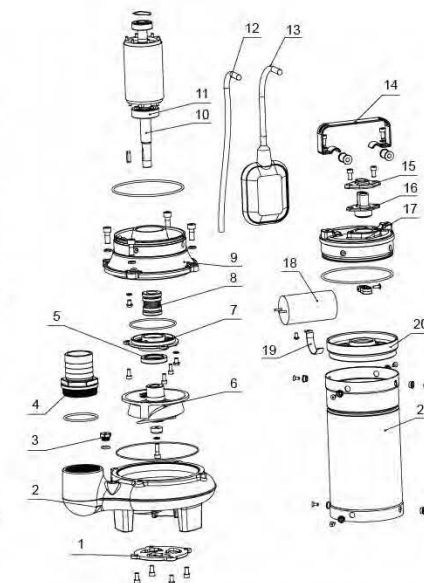
Характеристики насосов



Используемые материалы

№.	Части	Материал
1	Режущий лезвие	AISI 304
2	Корпус насоса	HT 200
3	Значение выхлопных газов	HP59-1
4	Соединитель	ABS
5	Масляное уплотнение	
6	Колесо рабочее	HT200 (0.75кВт) Нержавеющей стали (1.1-2.2кВт)
7	Крышка масляной камеры	HT 200
8	Уплотнение механическое	SiC/Carbon +Графит/Керамика
9	Масляная камера	HT 200
10	Ротор	45# + AISI 304
11	Подшипник	

№.	Части	Материал
12	Кабельная линия	
13	Поплавковый выключатель	
14	Ручка	AISI 304
15	Крышка кабеля	AISI 304
16	Оболочка кабеля	Неопреновая
17	Верхняя крышка	HT 200
18	Конденсатор	
19	Зажим конденсатора	Q235
20	Верхняя крышка	ADC 12
21	Статор	



Упаковочная информация

Модель	Вес брутто (кг)	Длина (мм)	Ширина (мм)	Высота (мм)	Количество (шт/20' TEU)
LSWm100CA	14.8	310	230	468	839
LSWm150CA	18.55	315	230	510	757
LSWm200CA	19.95	315	230	525	736
LSWm300CA	21.35	315	230	555	696





Применение

- Погружные канализационные насосы серии LSW подходят для зданий, больниц, жилых кварталов, коммунального хозяйства, дорожного движения и строительства, заводской канализации, очистки сточных вод и других случаев. Они используются для отвода сточных вод, дождевой воды и сточных вод, содержащих твердые частицы.

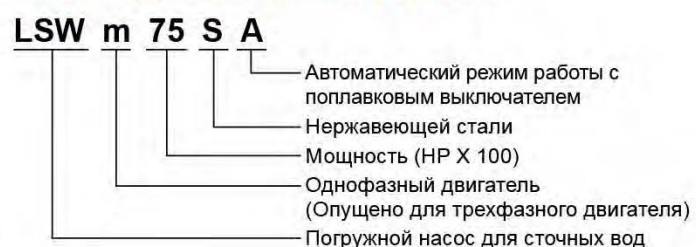
Насос

- Корпус из нержавеющей стали
- Чугунный корпус насоса со специальной антикоррозийной обработкой
- Фиксированный кабель уникальной конструкции
- Вал из AISI 304
- Максимальная температура перекачиваемой жидкости: 40°C
- Максимальная глубина погружения: 5м

Электродвигатель

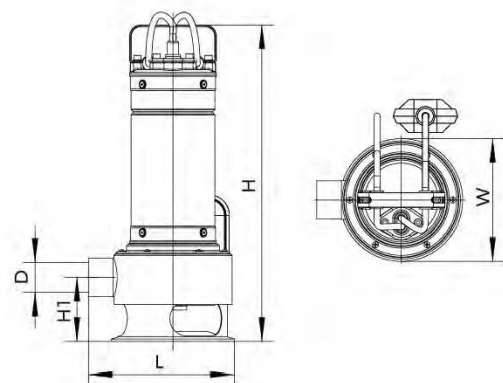
- Электродвигатель с медной обмоткой
- Встроенная термозащита, для однофазной версии
- Класс изоляции: F
- Класс защиты: IPX8

Расшифровка обозначений



Технические параметры

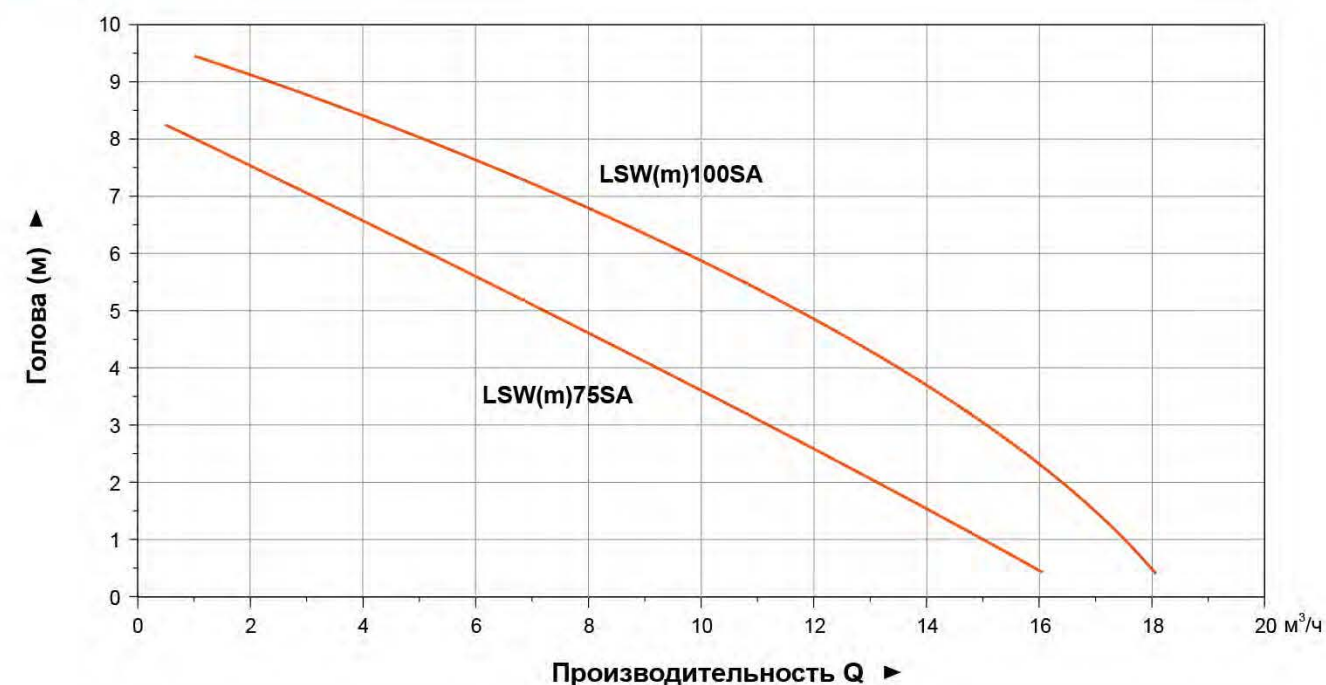
Модель	Мощность		Напряжение / частота		Номинальный поток м³/ч	Номинальный напор м	Мак. трафик м³/ч	Мак. голова м	Максимальный диаметр частиц мм
	кВт	Л.с.	В / Гц						
LSW(m)75SA	0.55	0.75	180-220/50		6	5.8	14	8	20
LSW(m)100SA	0.75	1	180-220/50		8	8	15.5	11.5	20



Размерный чертеж

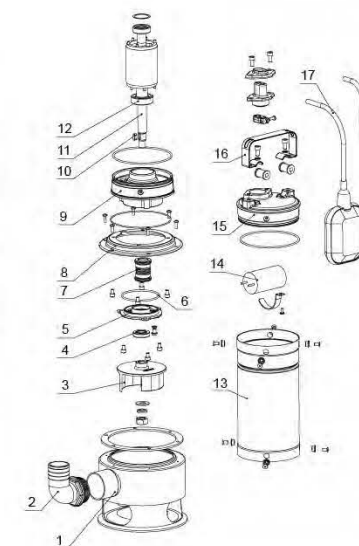
Модель	D (мм)	L (мм)	W (мм)	H (мм)	H1 (мм)
LSW(m)75SA	G1.5/38	192	164	423	85
LSW(m)100SA					

Характеристики насосов



Используемые материалы

№.	Части	Материал	№.	Части	Материал
1	Корпус насоса	304	12	Подшипник	Gcr15
2	Водоотвод локоть	ABS	13	Статор	Brass
3	Колесо рабочее	SUS304	14	Конденсатор	
4	Масляное уплотнение	NBR	15	Верхняя крышка	SUS304
5	Крышка	SUS304	16	Ручка	304
6	Кольцо уплотнительное	NBR	17	Поплавковый выключатель	
7	Уплотнение механическое				
8	Крышка насоса	304			
9	Соединитель	SUS304			
10	Плоский ключ	304			
11	Ротор	45#+304			



Упаковочная информация

Модель	Вес брутто (кг)	Длина (мм)	Ширина (мм)	Высота (мм)
LSW(m)75SA	11.8	495	260	240
LSW(m)100SA	12.6	495	260	240





Применение

- Погружные канализационные насосы серии LSW подходят для зданий, больниц, жилых кварталов, коммунального хозяйства, дорожного движения и строительства, заводской канализации, очистки сточных вод и других случаев. Они используются для отвода сточных вод, дождевой воды и сточных вод, содержащих твердые частицы.

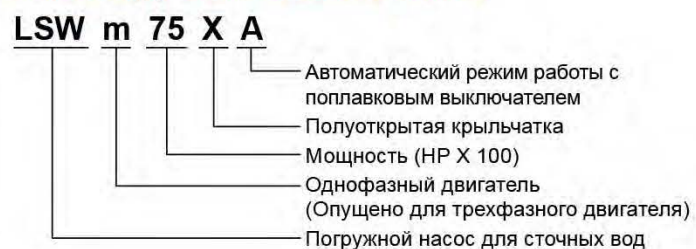
Насос

- Корпус из нержавеющей стали
- Чугунный корпус насоса со специальной антикоррозийной обработкой
- Фиксированный кабель уникальной конструкции
- Вал из AISI 304
- Максимальная температура перекачиваемой жидкости: 40°C
- Максимальная глубина погружения: 5м

Электродвигатель

- Электродвигатель с медной обмоткой
- Встроенная термозащита, для однофазной версии
- Класс изоляции: F
- Класс защиты: IPX8

Расшифровка обозначений

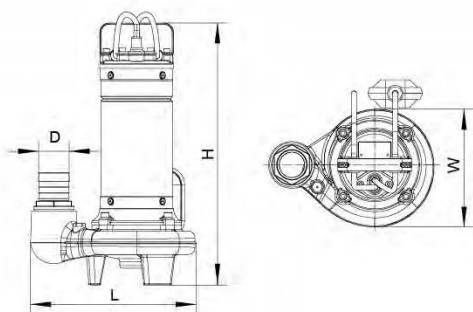


Технические параметры

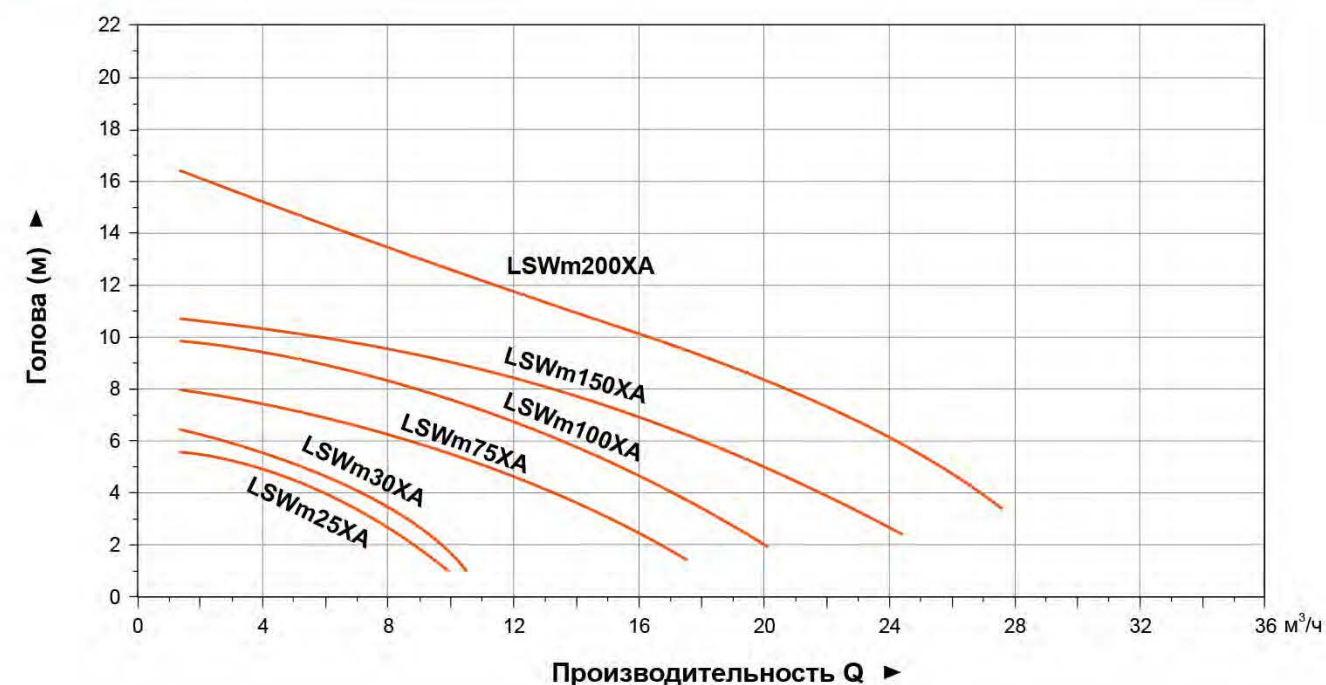
Модель	Мощность		Напряжение / частота	Номинальный поток	Номинальный напор	Мак. трафик	Мак. голова	Максимальный диаметр частиц
	кВт	л.с.						
LSWm25XA	0.18	0.25	180-240/50	4	5	8	7	15
LSWm30XA	0.25	0.3	180-240/50	4	6	10	7.5	15
LSWm75XA	0.5	0.75	180-240/50	8	9	17	8.5	25
LSWm100XA	0.75	1	180-240/50	11	10	20	11	25
LSWm150XA	1.1	1.5	180-240/50	15	8	23	11.5	35
LSWm200XA	1.5	2	180-240/50	16.5	10.5	26.5	17	15

Размерный чертеж

Модель	D (мм)	L (мм)	W (мм)	H (мм)
LSWm25XA	G1.2/32	172	121	353
LSWm30XA	G1.2/32	172	121	363
LSWm75XA	G2/50	233	165	423
LSWm100XA	G2/50	233	165	433
LSWm150XA	G2/50	277	204	482
LSWm200XA	G2/50	270	186	480

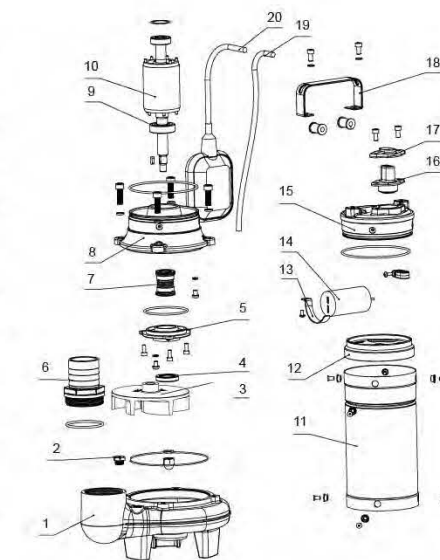


Характеристики насосов



Используемые материалы

№.	Части	Материал	№.	Части	Материал
1	Корпус насоса	HT 200	11	Статор	
2	Значение выхлопных газов	HP59-1	12	Верхняя крышка	ADC 12
3	Колесо рабочее	PPO (0.18-0.25кВт) HT200 (0.5-1.5кВт)	13	Зажим конденсатора	Q235
4	Масляное уплотнение		14	Конденсатор	
5	Крышка масляной камеры	HT 200	15	Верхняя крышка	HT 200
6	Соединитель	ABS	16	Оболочка кабеля	Неопреновая
7	Уплотнение механическое	SiC/C +Графит/Керамика	17	Крышка кабеля	AISI 304
8	Масляная камера	HT 200	18	Ручка	AISI 304
9	Подшипник		19	Кабельная линия	
10	Ротор	45# + AISI 304	20	Поплавковый выключатель	



Упаковочная информация

Model	Вес брутто (кг)	Длина (мм)	Ширина (мм)	Высота (мм)
LSWm25XA	8	183	183	400
LSWm30XA	8.2	183	183	400
LSWm75XA	13.5	235	235	470
LSWm100XA	14.4	235	235	470
LSWm150XA	19.3	525	325	220
LSWm200XA	20.6	525	325	230

